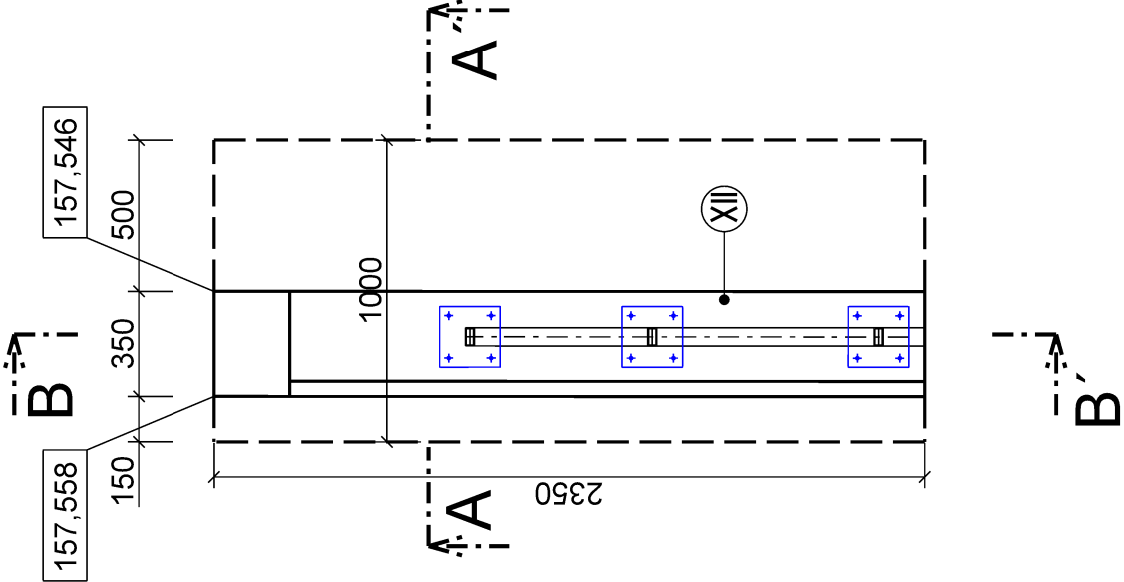
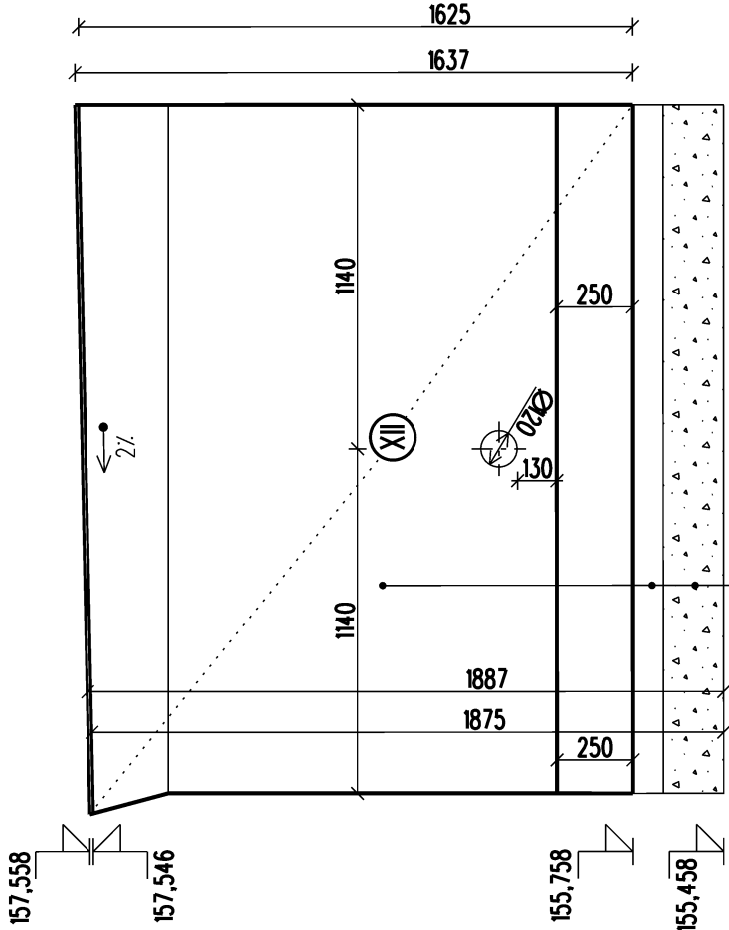


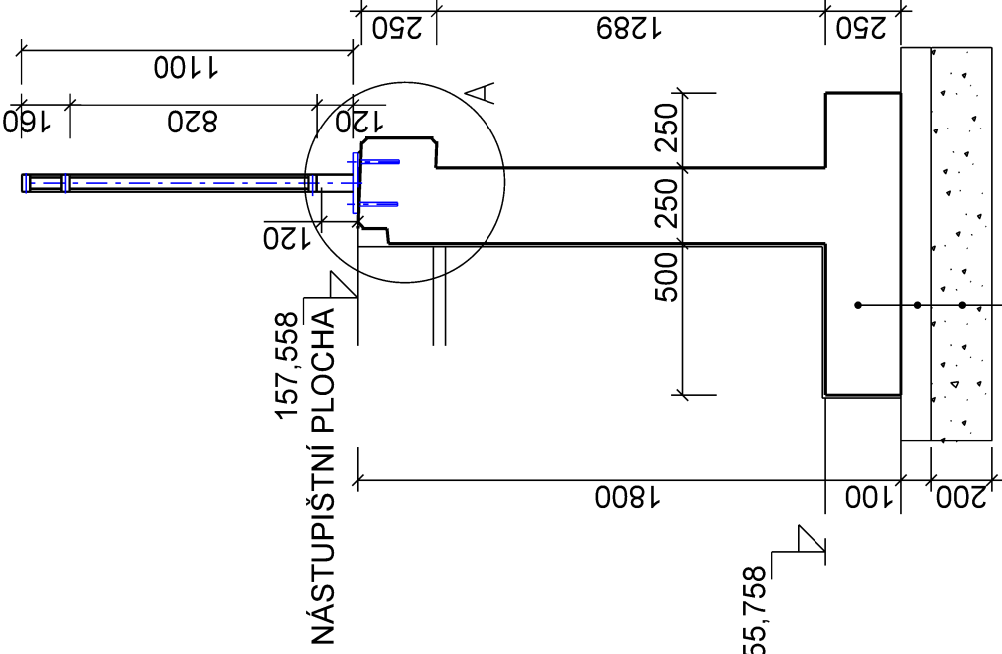
PŮDORYS ZÍDKY



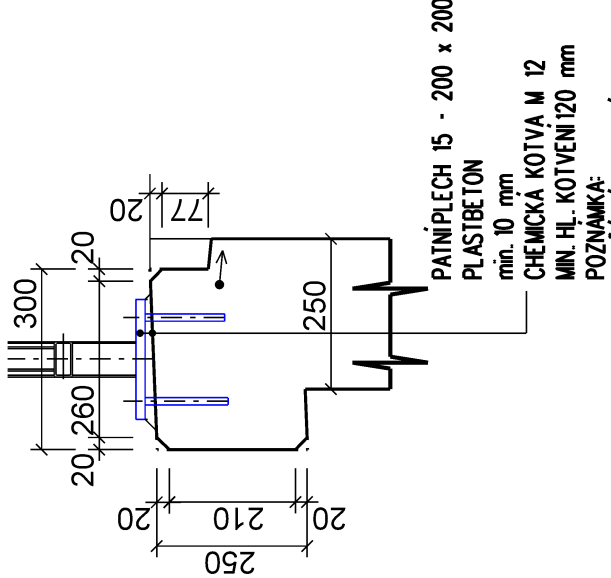
ŘEZ B - B´



ŘEZ A - A´



DETAIL A



POZNÁMKA:

MEZI JEDNOTLIVÝMI ZÍDKAMI JE NAVRŽENA DILATAČE 20 mm
(EXSTRUDOVANÝ POLYSTYRÉN + TRVALE PRUŽNÝ TMEL)
BETON - C30/37-XC4, XF3 (CZ, F.2) - CL 0,40 - Dmax 22-S3
MAX. PRŮSAK 20 mm PODLE ČSN EN 12390-8

ZÁKLADOVOU SPÁRU POD ZÍDKOU, ŠTĚRKODŮTÍPŘEHUTNIT
NA MAX. OBJEMOVOU HMOTNOST ZEMINY

POZNÁMKA:
SOUČÁSTI CHEMICKÝCH KOTEV BUDOU IKRYTKY
CHRÁNĚNÍ PŘED NEPŘÁVNOU MANIPULACÍ A VLIVY POČÁSÍ

ŽL.B. ZÍDKA
PLOCHY VE STYKU SE VZDUŠNOU VLHKOSTÍ
JSOU OPATŘENÉ NÁTĚREM S HYDROFOBIZAČNÍM
A PROTİKARBONATAČNÍM ÚČINNEM
DO HLOUBKY ZALOŽENÍ JE ZÍDKA OPATŘENA
ASFALOVÝM • PENE TRACNÍM NÁTĚREM
PODKLADNÍ BETON C 20/25 - XC1, XF1, IL. MIN. 100 mm
ŠTĚRKODŮTÍ IL. 200 mm, ZHUTNĚNÁ NA ld • 0,8

Sdružení: „SEU + SP_Bezbariérové přístupy žst. Roudnice_P“



Objednatel:
**SPRÁVA ŽELEZNIČNÍ
DOPRAVNÍ CESTY**

Správa železniční dopravní cesty, s.o.
Dlažďená 1003/7, 110 00 Praha 1
Slavební správa západ
Sokolovská 278/1955, 190 00 Praha 9

VÝŠKOVÝ SYSTÉM Bpv SOUŘADNICOVÝ SYSTÉM S-JTSK

Číslo změny:	Obsah změny:	Datum změny:
01	-	-
02	-	-
03	-	-



EVROPSKÁ UNIE
Evropské strukturální a investiční fondy
Operační program doprava

Ministerstvo dopravy
Státní fond dopravní
infrastruktury

SO 10-22
E.1.02

REKONSTRUKCE NÁSTUPIŠŤ A ZŘÍZENÍ BEZBARIÉROVÝCH
PŘÍSTUPŮ V ŽST. ROUDNICE N. L.

Název akce:	Číslo smlouvy:	17-091.640
Název přílohy:	Projektový stupeň:	DSP
Název přílohy:	Datum:	10 / 2019
Název přílohy:	Číslo části:	E.1.02
Název přílohy:	Měřítko:	1:25
Název přílohy:	Číslo přílohy:	7.2